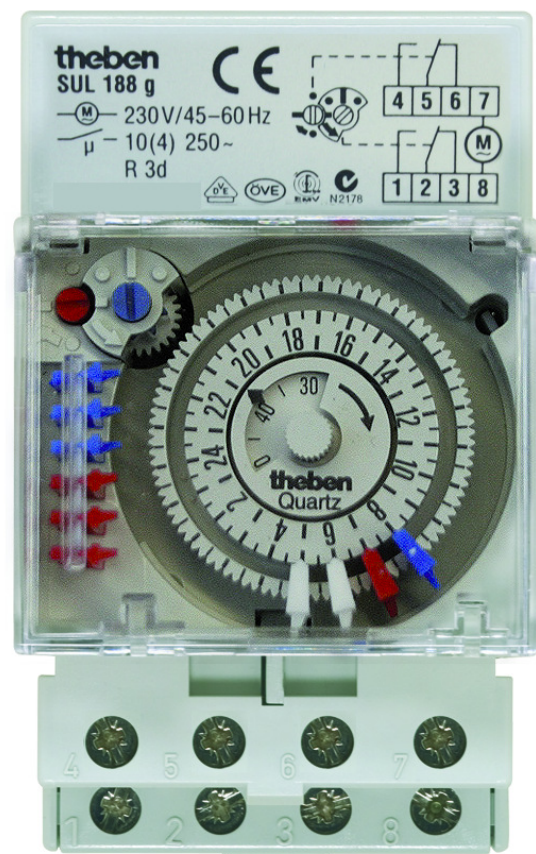


Contrôle du temps et de la lumière
Horloges programmables analogiques

Description des fonctions

- Horloge programmable analogique
- Programme journalier
- 2 canaux
- Réglage précis de l'heure à la minute près
- Période minimale de commutation : 30 minutes
- 10 cavaliers enfichables fournis
- Avec réserve de marche (pile NiMH)
- Piloté par quartz
- Cavaliers enfichables
- Bornes à vis
- Indication de l'état de commutation
- Affichage de contrôle de la marche



Caractéristiques techniques

	SUL 188 g
Tension d'alimentation	230 V AC
Fréquence	45 - 60 Hz
Nombre de canaux	2
Largeur	3 modules
Type de montage	Rail DIN
Type de raccordement	Bornes à vis
Moteur	Moteur pas à pas piloté par quartz
Programme	Programme journalier
Réserve de mémoire	3 jours
Puissance de commutation à 250 V AC, cos φ = 1	10 A

	SUL 188 g
Puissance de commutation à 250 V AC, cos φ = 0,6	4 A
Période de commutation minimale	30 min
Programmable toutes les	15 min
Précision de marche à 25 °C	≤ ± 1 s/jour (quartz)
Type de contact	Inverseur
Sortie de commutation	Libre de potentiel et indépendant des phases
Consommation stand-by	0,5 W
Norme de contrôle	VDE

Sous réserve de modifications ou d'erreurs

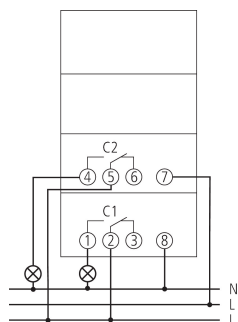
Pour plus d'informations, consulter: www.theben.fr/produit/1880033

Les données de charge sont déterminées avec des illuminants sélectionnés à titre d'exemple et sont donc des données typiques en raison du grand nombre de produits disponibles.

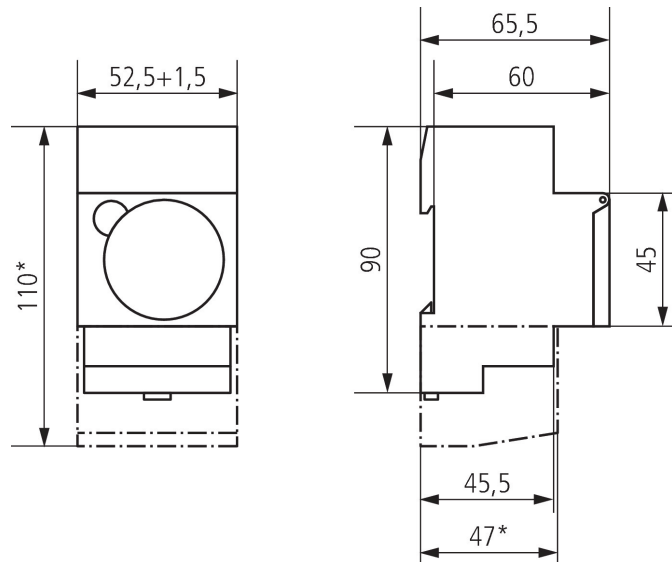
Caractéristiques techniques

SUL 188 g		SUL 188 g	
Matériaux du boîtier et d'isolation	Thermoplastiques auto-extinguibles résistant aux hautes températures	Classe de protection	II selon EN 60 730-1
Indice de protection	IP 20	Température ambiante	-20°C ... 55°C

Schémas de raccordement



Plans d'encombrement



Sous réserve de modifications ou d'erreurs

Pour plus d'informations, consulter: www.theben.fr/produit/1880033

Les données de charge sont déterminées avec des illuminants sélectionnés à titre d'exemple et sont donc des données typiques en raison du grand nombre de produits disponibles.

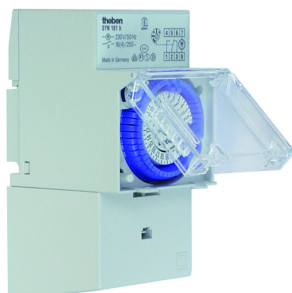
SUL 188 g
N° de réf.: 1880033

theben

Accessoires

Cache-bornes 52,5 mm

N° de réf.: 9070061



Bride pour montage encastré

N° de réf.: 9070001



Sous réserve de modifications ou d'erreurs

Pour plus d'informations, consulter: www.theben.fr/produit/1880033

Les données de charge sont déterminées avec des illuminants sélectionnés à titre d'exemple et sont donc des données typiques en raison du grand nombre de produits disponibles.

03/12/2024

Page 3 de 3