

# theRonda P360 DALI-2 HCL UP WH

N° de réf.: 2080095

**theben**

Détecteurs de présence et de mouvement  
Montage au plafond intérieur

## Description des fonctions

- Détecteur de présence passif infrarouge pour montage au plafond encastré, Certification DALI-2
- Zone de détection circulaire 360°, Ø 24 m (452 m<sup>2</sup>) pour une hauteur de montage de 3 m
- DALI-2 adressable jusqu'à 4 canaux d'éclairage
- Évalue les informations provenant des interfaces pour boutons-poussoirs DALI et commande les actionneurs tels que les ballasts électroniques DALI ou les relais DALI conformément à la norme DALI-2
- Réglage de la température de couleur en fonction du moment de la journée HCL (Human Centric Lighting)
- Fonctionnement avec lampes électriques RGBW
- Programmations horaires avec une horloge programmable intégrée
- Affectation flexible jusqu'à 4 groupes d'éclairage, en outre jusqu'à 4 groupes de commutation et 2 groupes de présence par télécommande via application
- Régulation à lumière constante ou éclairage variable en mode commutation avec et sans influence de la lumière du jour, lumière d'orientation
- Mode commutation et régulation à lumière constante sans influence de la présence
- Mesure de luminosité adaptative à 3 canaux
- Des scènes peuvent être créées avec des ballasts électroniques DALI au choix et être appelées via un bouton-poussoir
- Intégration aisée jusqu'à 4 interfaces DALI pour boutons-poussoirs (16 boutons-poussoirs) par l'application
- Mise en service simple, intuitive et commande par l'application, communication bidirectionnelle par BLE et par conséquent consultation aisée de tous les paramètres
- Protection de connexion pour la protection contre les manipulations par des tiers
- Vitesse de variation manuelle réglable sur 2 niveaux
- Temporisation à l'extinction automatique
- Réduction de la temporisation à l'extinction en cas de présence brève (présence de courte durée)
- Fonction d'apprentissage
- Sensibilité de détection réglable
- Réglage très simple du mode d'économie d'énergie (eco / eco plus)
- Choix de la vitesse de régulation
- Commande manuelle forcée à l'aide de l'application, de la télécommande universelle ou du bouton-poussoir
- Automatique ou semi-automatique
- Mode test pour vérifier le fonctionnement et la zone de détection
- Extension facile de la zone de détection par intégration automatique de capteurs de présence DALI-2



Sous réserve de modifications ou d'erreurs

Pour plus d'informations, consulter: [www.theben.fr/produit/2080095](http://www.theben.fr/produit/2080095)

Les données de charge sont déterminées avec des illuminants sélectionnés à titre d'exemple et sont donc des données typiques en raison du grand nombre de produits disponibles.

# theRonda P360 DALI-2 HCL UP WH

N° de réf.: 2080095

## Description des fonctions

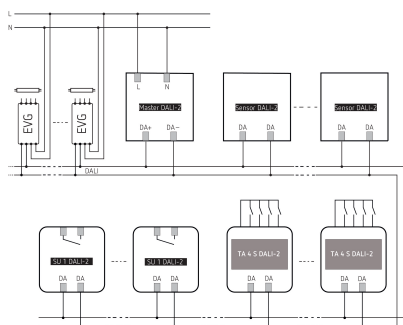
- Application « DALI-2 RS Plug » (pour iOS/Android/Windows)
- Télécommande universelle « theSenda B » (en option)
- Limitation de zone avec des caches à clipser (en option)
- - - - -
- DALI-2 Room Solution est une solution DALI-2 pour pièce individuelle qui prend en charge tous les aspects de la commande de l'éclairage
- Contrairement aux détecteurs de présence DALI, la DALI-2 Room Solution propose de nouvelles fonctionnalités, comme la fonction HCL, la fonctionnalité TW/RVB, les fonctions temporisées entre autres
- Pour la solution pour pièce individuelle, toutes les composantes clé (détecteur de présence, actionneur de commutation, interface pour boutons-poussoirs) ainsi que l'application pour la mise en service sont disponibles auprès d'un seul et même fabricant

## Caractéristiques techniques

theRonda P360 DALI-2 HCL UP WH	
Tension d'alimentation	230 V CA
Fréquence	50 Hz
Hauteur de montage	2 - 10 m
Hauteur maximale	15 m
Hauteur minimale	1,7 m
Type de montage	Montage au plafond, Encastré
Couleur	Blanc
Sortie de commutation	DALI
Consommation propre	<0,7 W (sans dispositif DALI) ; < 1,6 W (avec sortie DALI 150 mA)
Mesure de lumière	Mesure de lumière mixte
Plage de réglage	10 - 3000 lx
Temporisation lumière	10 s - 60 min
Temporisation de stand-by	0 s - 180 min / on

theRonda P360 DALI-2 HCL UP WH	
Stand-by luminosité	1 - 75 %
Type de lampes	Lampes à incandescence/lampes à halogène, Lampes à fluorescence, Lampes fluocompactes, LEDs
Sortie de contrôle	150 mA, max. 250 mA (EN 62386-101)
Type de raccordement	Bornes à vis
Section de câble maximale	max. 2 x 2,5 mm <sup>2</sup>
Zone de détection	452 m <sup>2</sup> (ø 24 m)
Couverture angulaire	360°
Température ambiante	-15°C ... 50°C
Indice de protection	IP 54 (lorsqu'il est installé)

## Schémas de raccordement



Sous réserve de modifications ou d'erreurs

Pour plus d'informations, consulter: [www.theben.fr/produit/2080095](http://www.theben.fr/produit/2080095)

Les données de charge sont déterminées avec des illuminants sélectionnés à titre d'exemple et sont donc des données typiques en raison du grand nombre de produits disponibles.

27/05/2026

Page 2 de 5

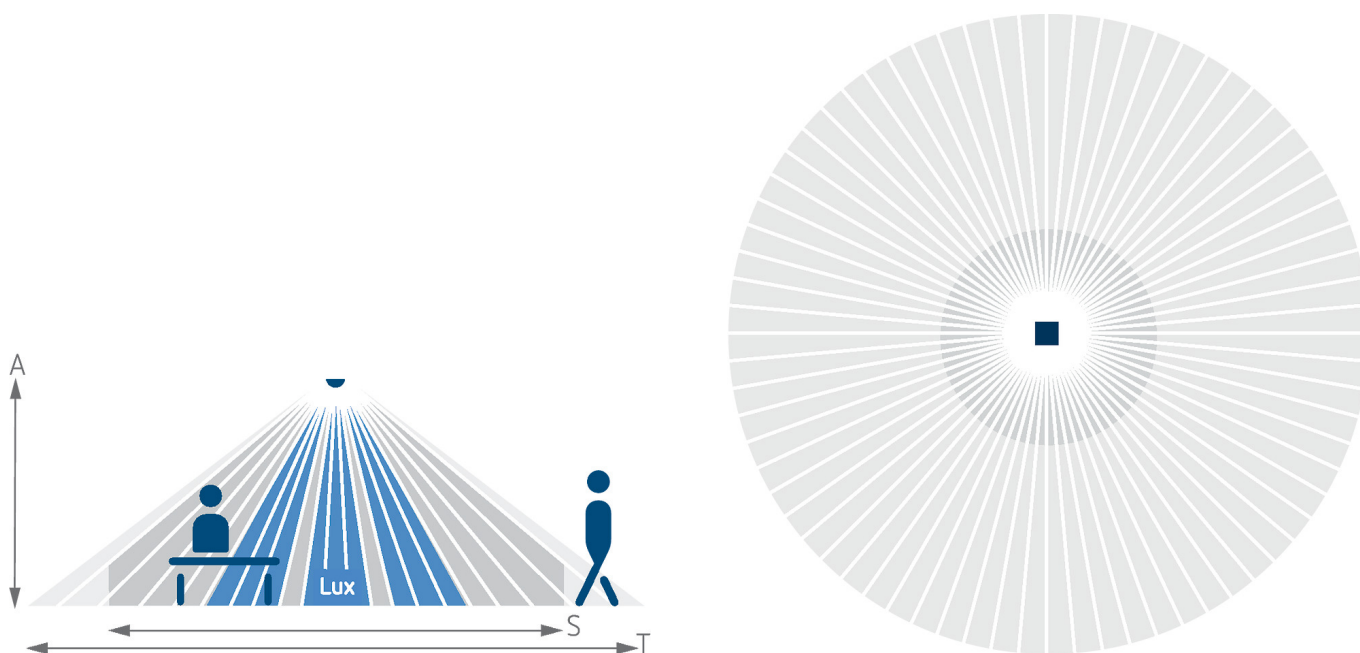
# theRonda P360 DALI-2 HCL UP WH

N° de réf.: 2080095



## Zone de détection pour les applications de planification à une température de 21 °C

Hauteur de montage (A)	Personnes assises (S)	Zone transversale (T)	Zone frontale (R)
2 m	16 m <sup>2</sup>   4,5 m	380 m <sup>2</sup>   22 m	28 m <sup>2</sup>   6 m
2,5 m	24 m <sup>2</sup>   5,5 m	415 m <sup>2</sup>   23 m	38 m <sup>2</sup>   7 m
3 m	28 m <sup>2</sup>   6 m	452 m <sup>2</sup>   24 m	50 m <sup>2</sup>   8 m
3,5 m	38 m <sup>2</sup>   7 m	452 m <sup>2</sup>   24 m	50 m <sup>2</sup>   8 m
6 m		452 m <sup>2</sup>   24 m	50 m <sup>2</sup>   8 m
10 m		491 m <sup>2</sup>   25 m	50 m <sup>2</sup>   8 m



## Zone de détection selon Sensnorm IEC 63180

Hauteur de montage (A)	Zone transversale (T)	Zone frontale (R)	Personnes assises (S)
2,5 m	434 m <sup>2</sup>   23,5 m	55 m <sup>2</sup>   8,4 m	50 m <sup>2</sup>   8 m
10 m	707 m <sup>2</sup>   30 m	79 m <sup>2</sup>   10 m	
15 m	616 m <sup>2</sup>   28 m	141 m <sup>2</sup>   13,4 m	

Sous réserve de modifications ou d'erreurs

Pour plus d'informations, consulter: [www.theben.fr/produit/2080095](http://www.theben.fr/produit/2080095)

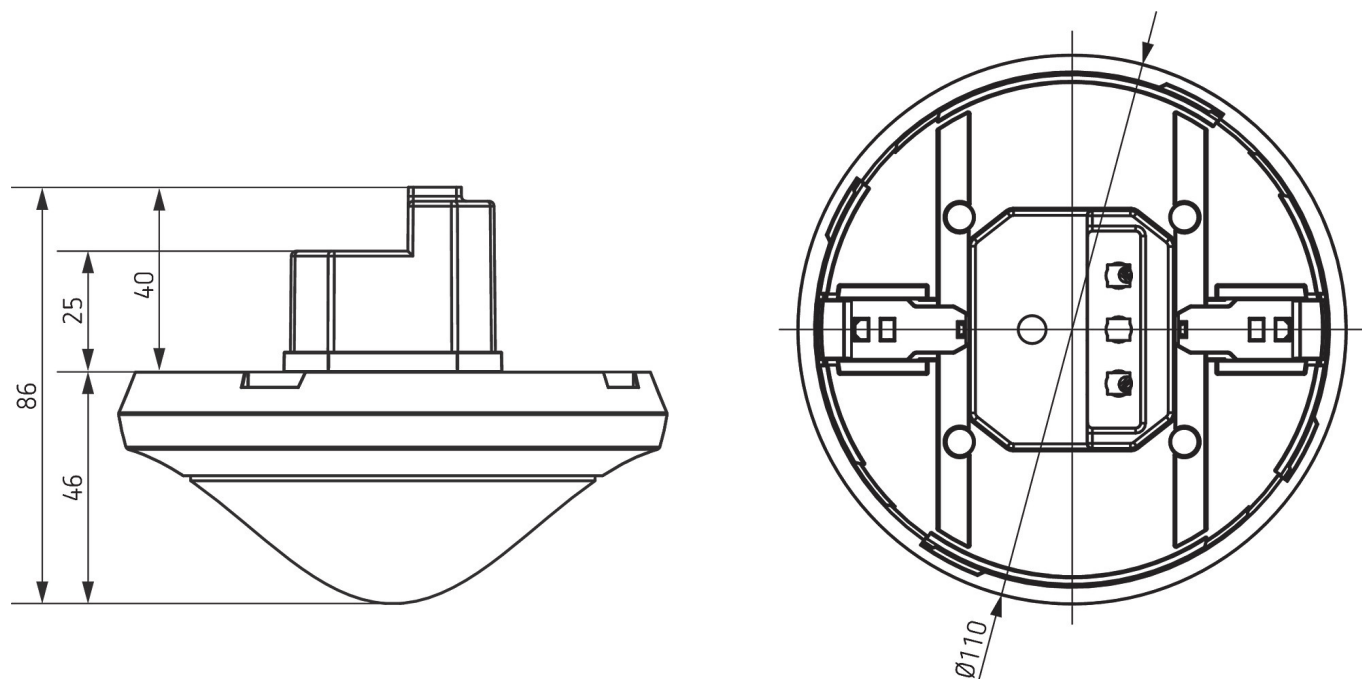
Les données de charge sont déterminées avec des illuminants sélectionnés à titre d'exemple et sont donc des données typiques en raison du grand nombre de produits disponibles.

# theRonda P360 DALI-2 HCL UP WH

N° de réf.: 2080095

**theben**

## Plans d'encombrement



## Accessoires

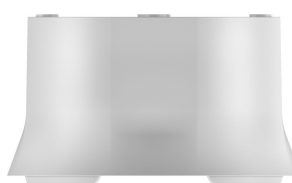
**theSenda S**  
N° de réf.: 9070911



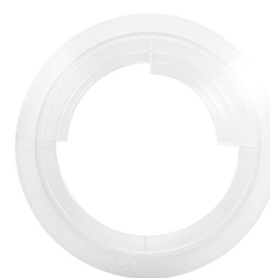
**Boîtier saillie 110A GR**  
N° de réf.: 9070913



**Boîtier saillie 110A WH**  
N° de réf.: 9070912



**Clip de recouvrement**  
N° de réf.: 9070921



Sous réserve de modifications ou d'erreurs

Pour plus d'informations, consulter: [www.theben.fr/produit/2080095](http://www.theben.fr/produit/2080095)

Les données de charge sont déterminées avec des illuminants sélectionnés à titre d'exemple et sont donc des données typiques en raison du grand nombre de produits disponibles.

# theRonda P360 DALI-2 HCL UP WH

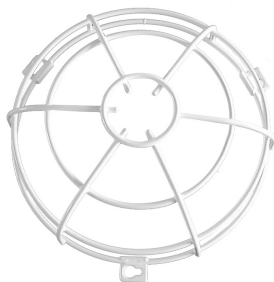
N° de réf.: 2080095

# theben

## Accessoires

### QuickSafe grille de protection

N° de réf.: 9070531



### theSenda B

N° de réf.: 9070985



### Cover 110 GR

N° de réf.: 9070591



### Boîtier de montage au plafond

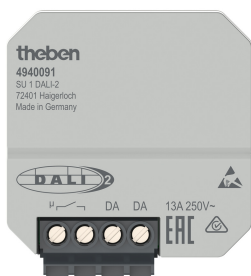
68A

N° de réf.: 9070992



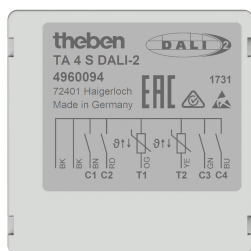
### SU 1 DALI-2

N° de réf.: 4940091



### TA 4 S DALI-2

N° de réf.: 4960094



### Boîtier saillie 110A BK

N° de réf.: 9070600



### Cover 110 BK

N° de réf.: 9070851



Sous réserve de modifications ou d'erreurs

Pour plus d'informations, consulter: [www.theben.fr/produit/2080095](http://www.theben.fr/produit/2080095)

Les données de charge sont déterminées avec des illuminants sélectionnés à titre d'exemple et sont donc des données typiques en raison du grand nombre de produits disponibles.

27/05/2026

Page 5 de 5